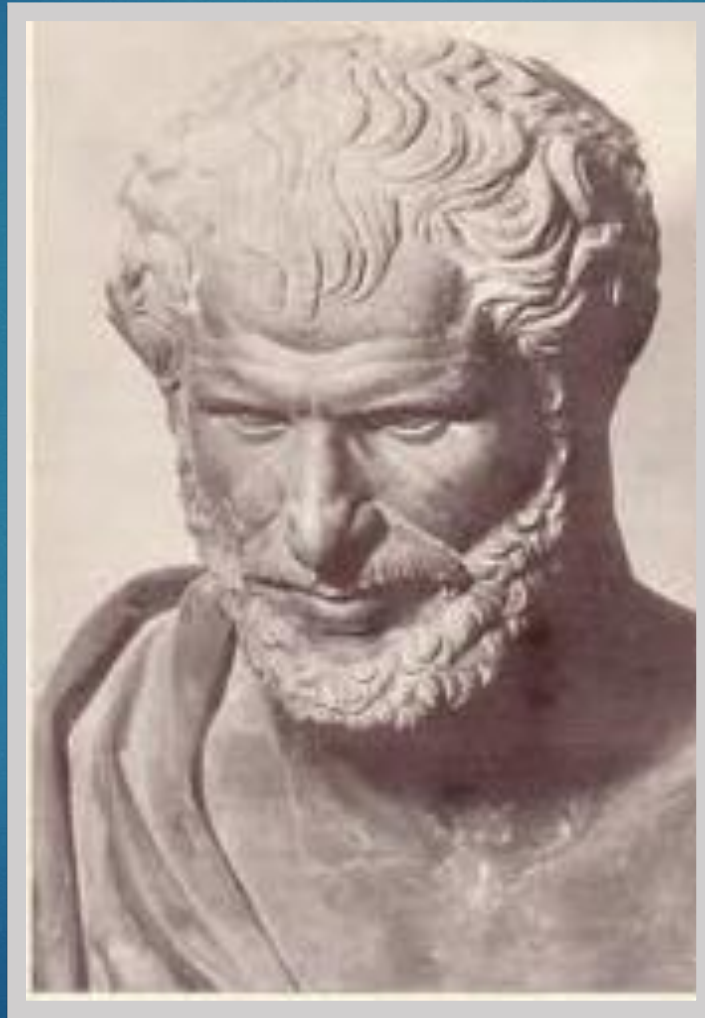
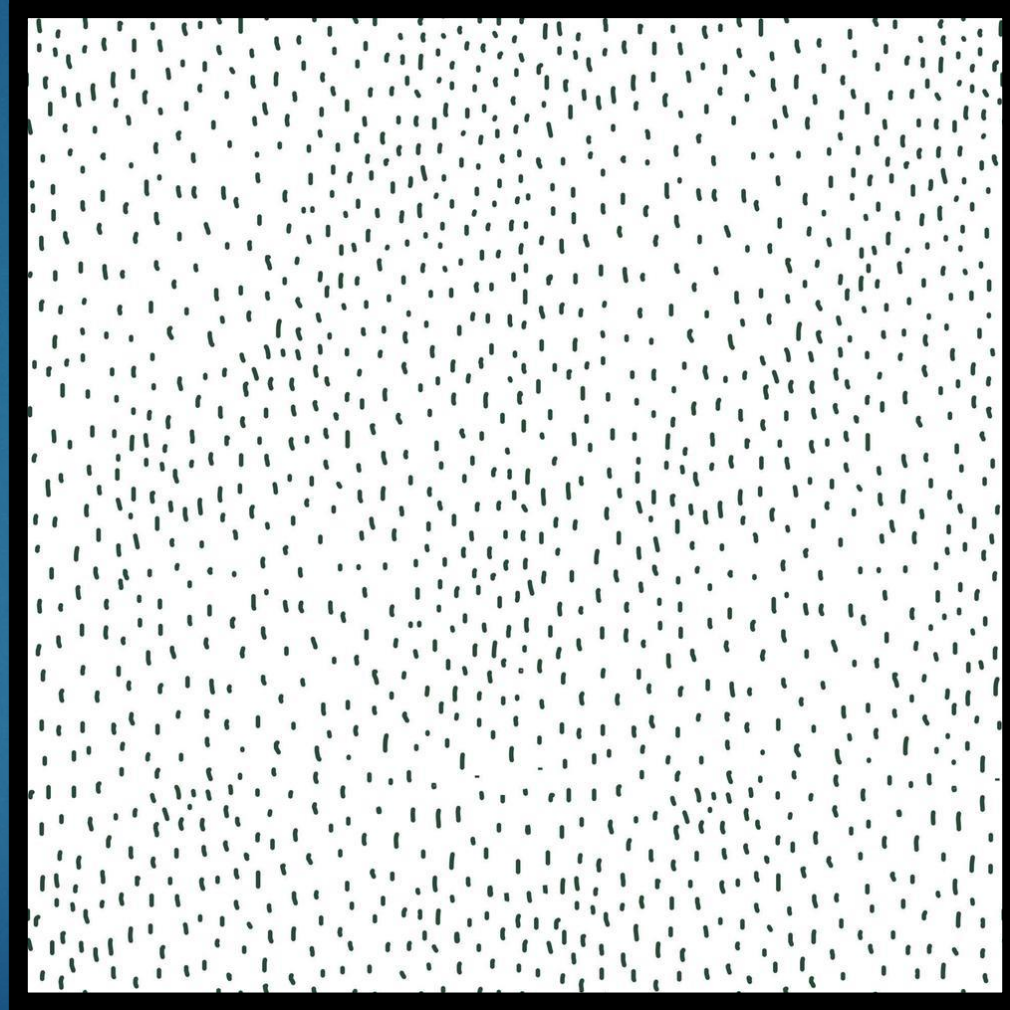


3. LA GRECIA CLASSICA

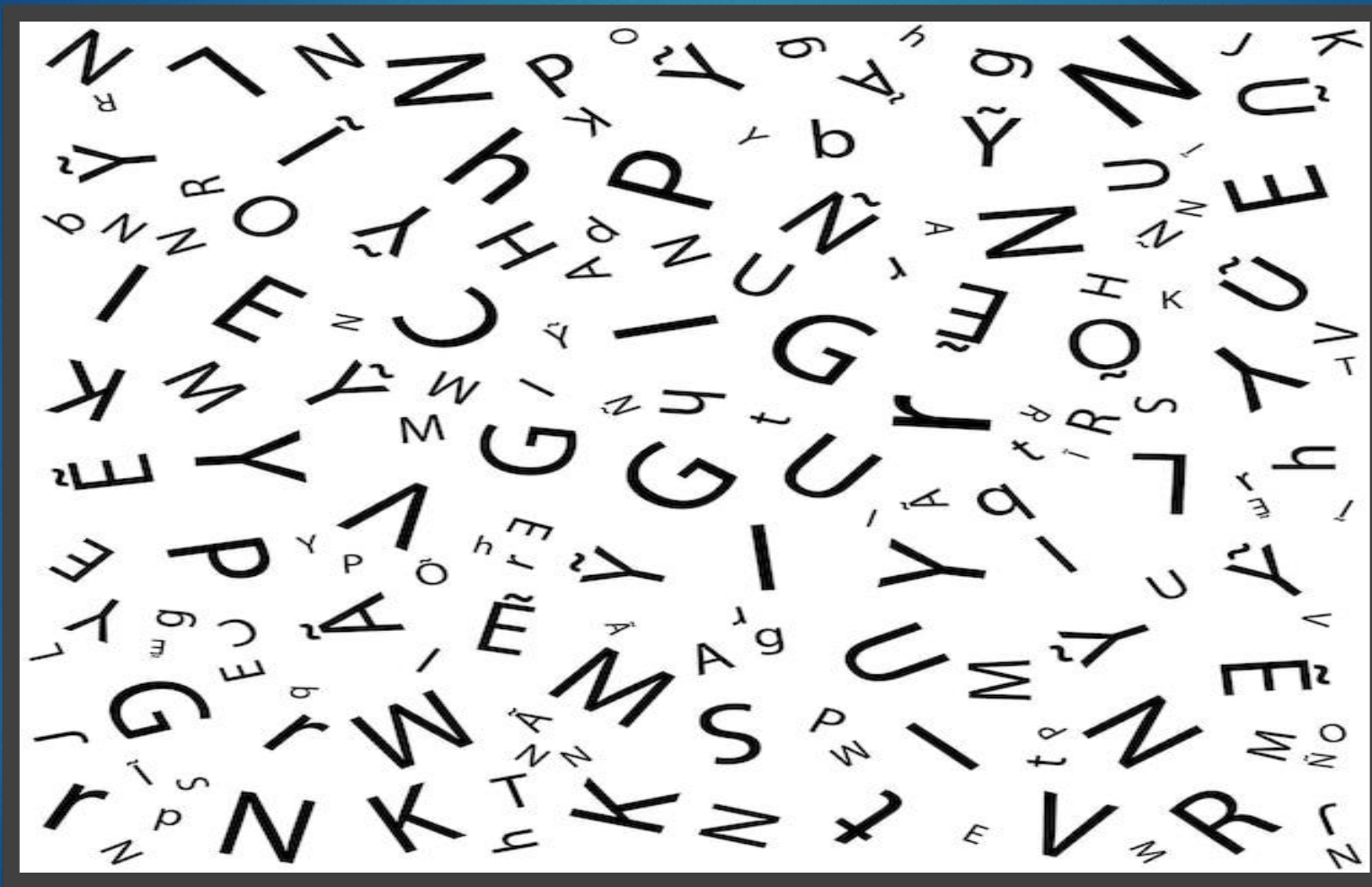
DEMOCRITO (V - IV a. C.)



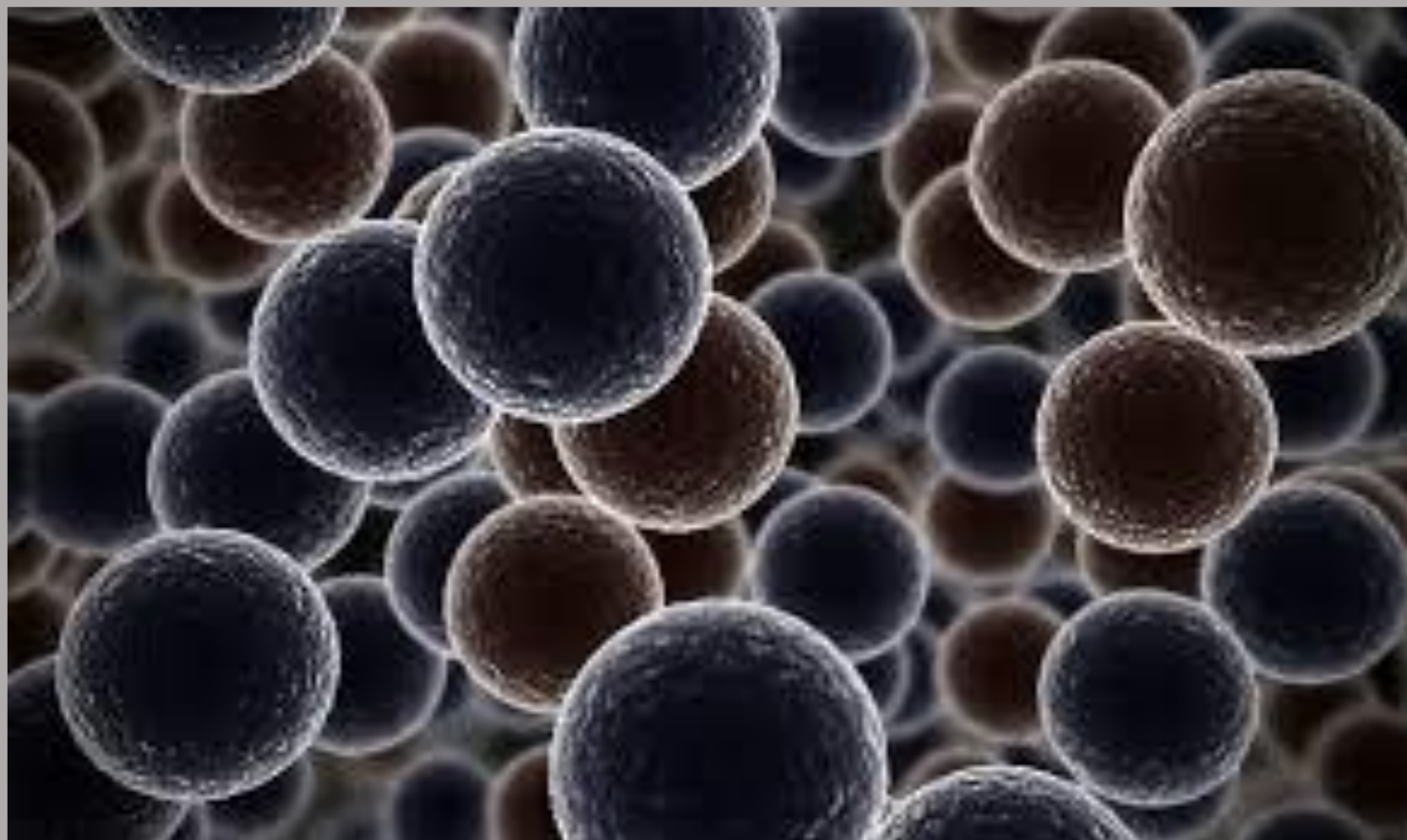
GLI INDIVISIBILI



LA FORMAZIONE DEI CORPI



GLI INDIVISIBILI DELL'ANIMA



L'ALDILÀ



CARONTE E CERBERO



STIGE



LETE



FLEGETONTE



COCITO



I GIUDICI DEI MORTI

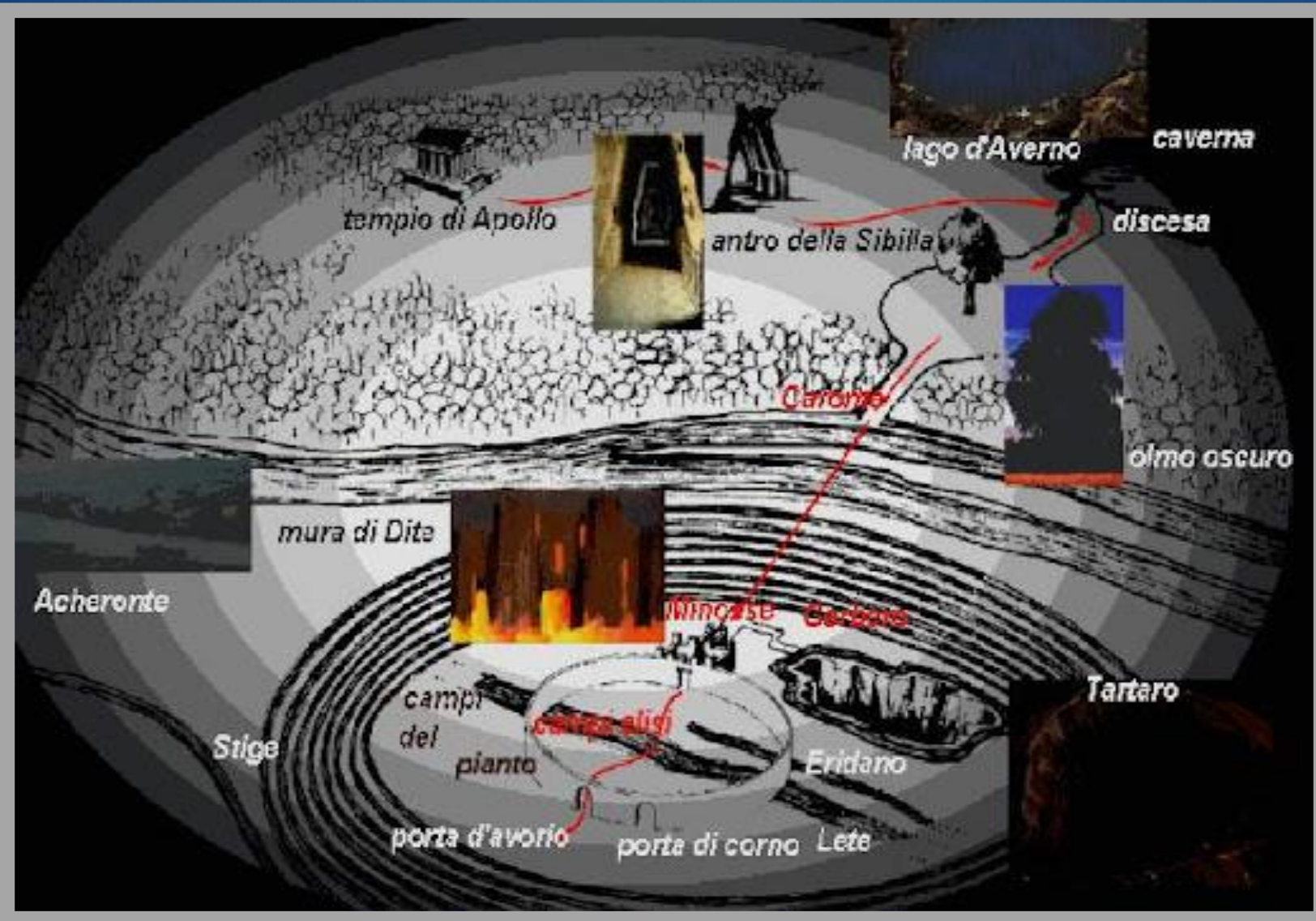


DESTINO DELL'ANIMA



- ▶ 1. Campi Elisi
- ▶ 2. Campi Asfodelici
- ▶ 3. Tartaro

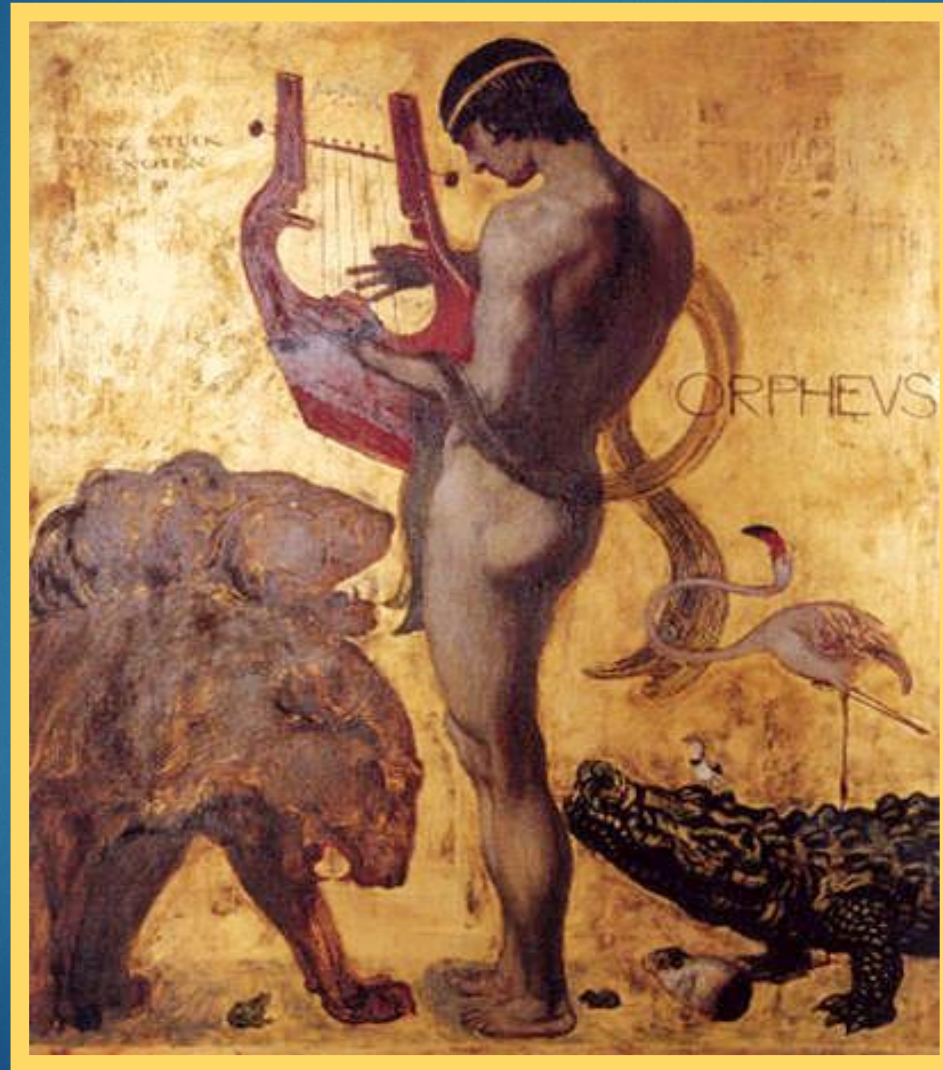
LE REGIONI DELL'ADE



ADE E PERSEFONE



IL MITO DI ORFEO



LA MORTE DI EURIDICE



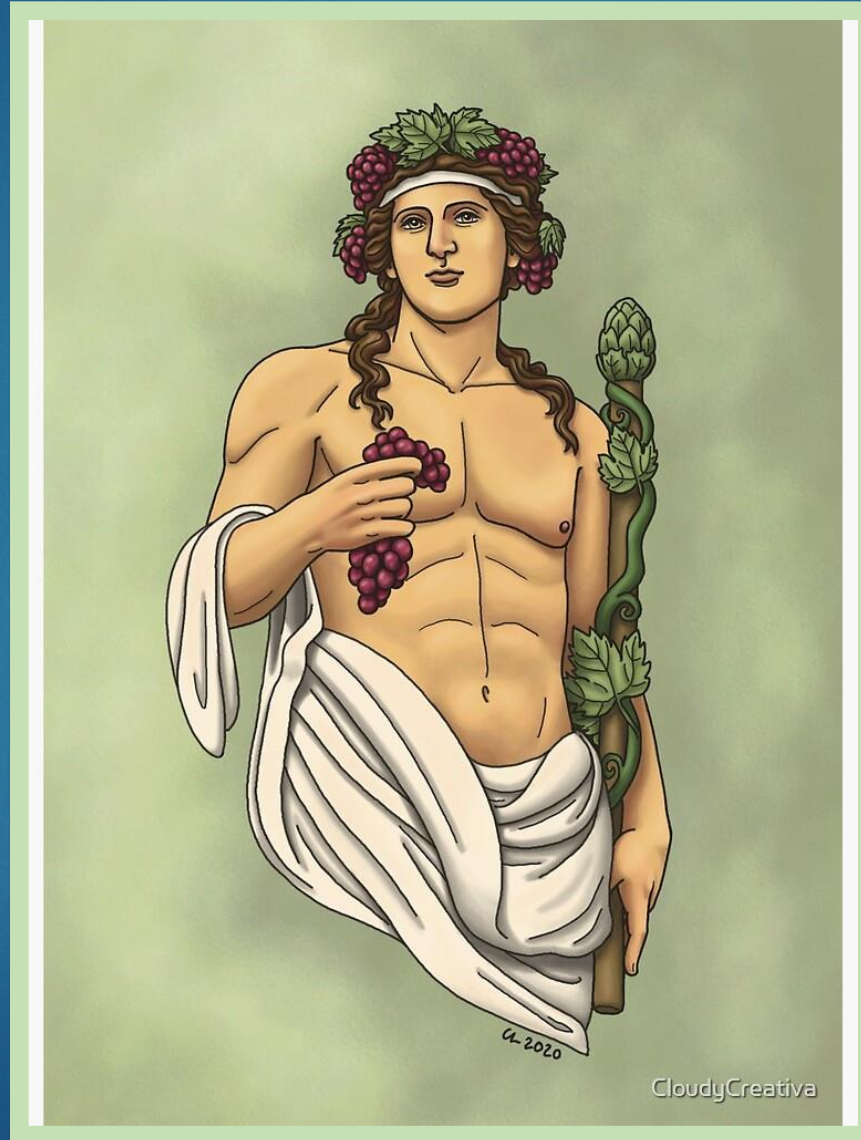
IL DESTINO DI EURIDICE



LA FINE DI ORFEO

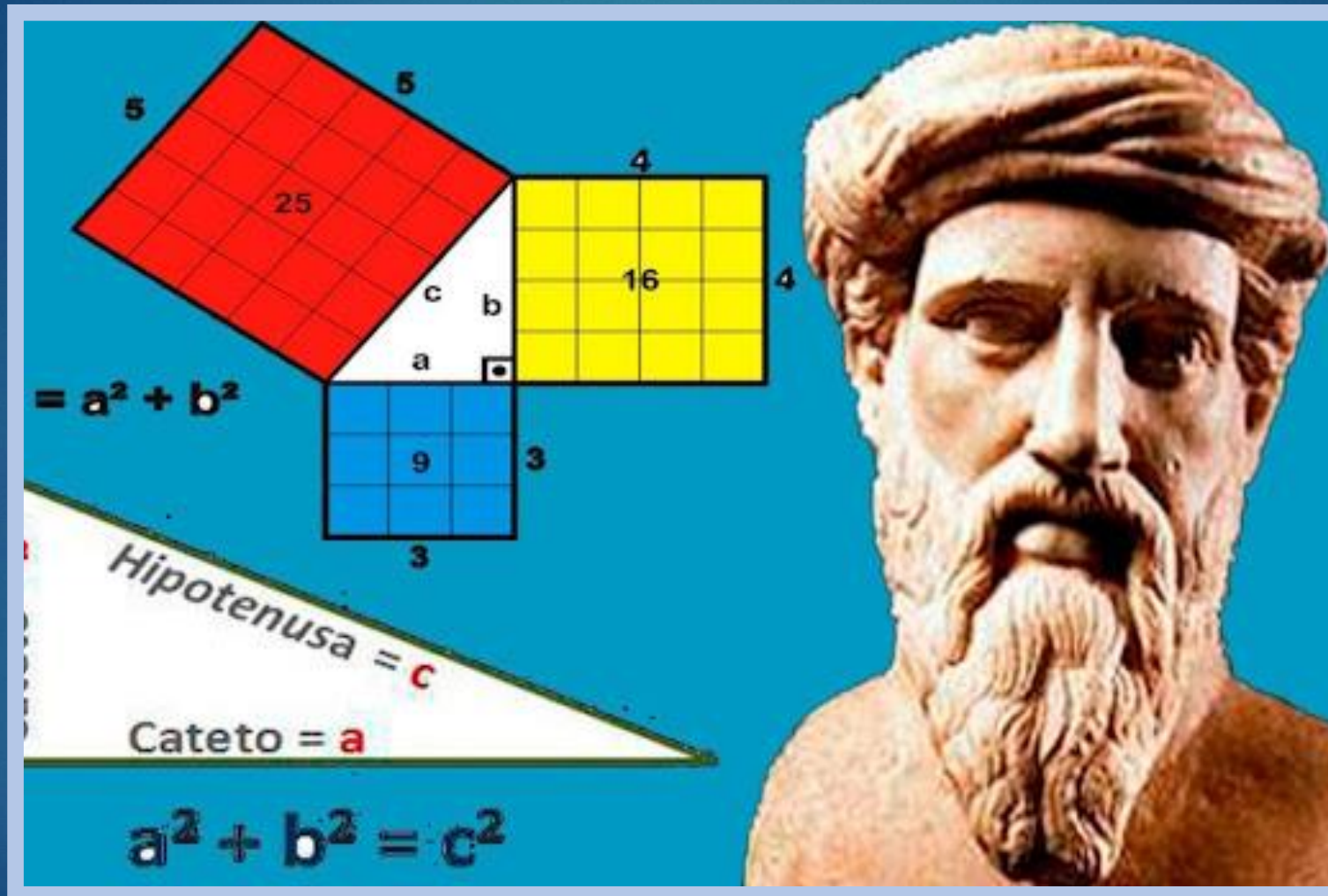


DIONISO



CloudyCreativa

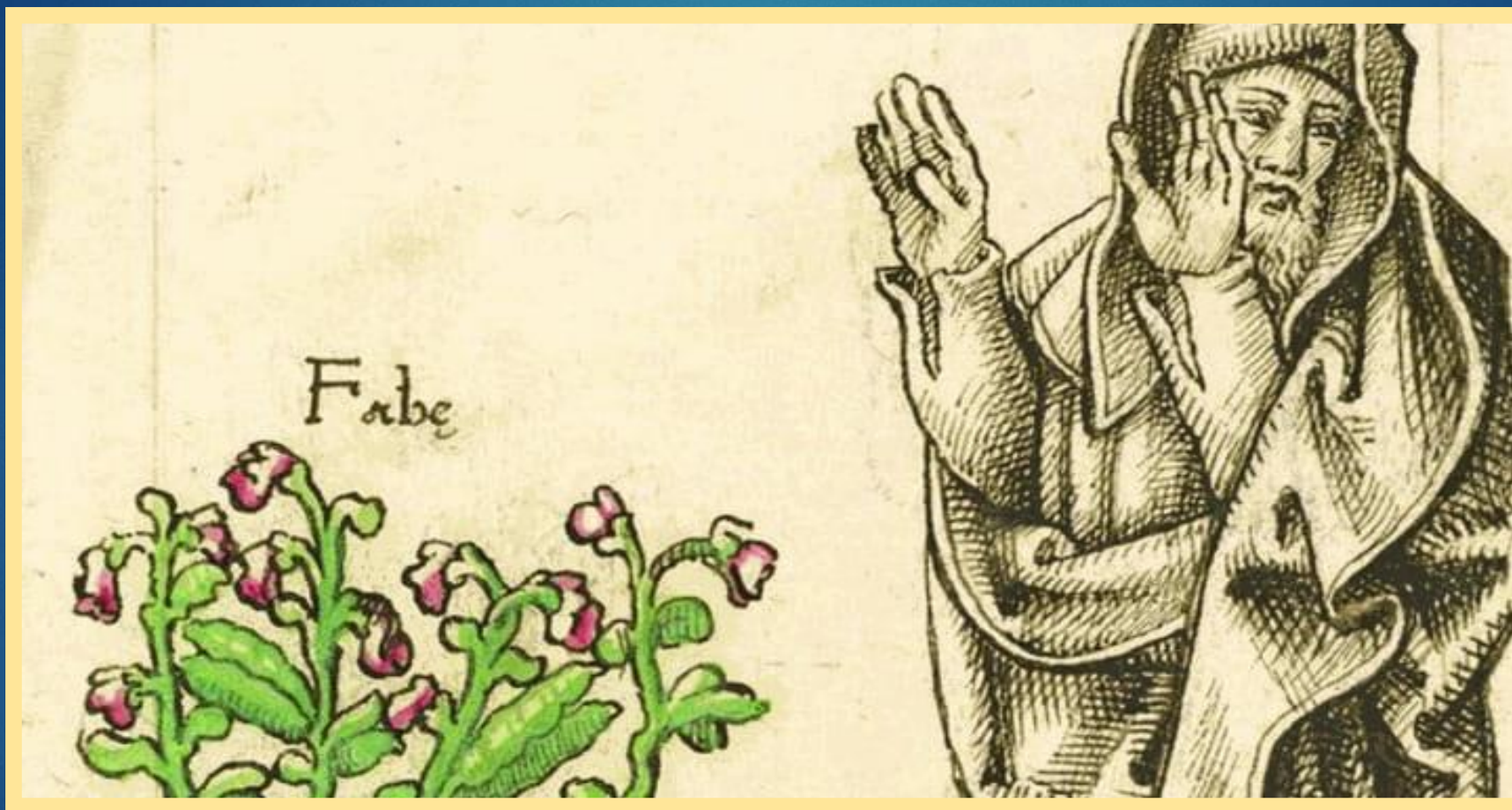
PITAGORA (VI a. C.)



LA SCUOLA PITAGORICA



L'IDIOSINCRASIA PITAGORICA

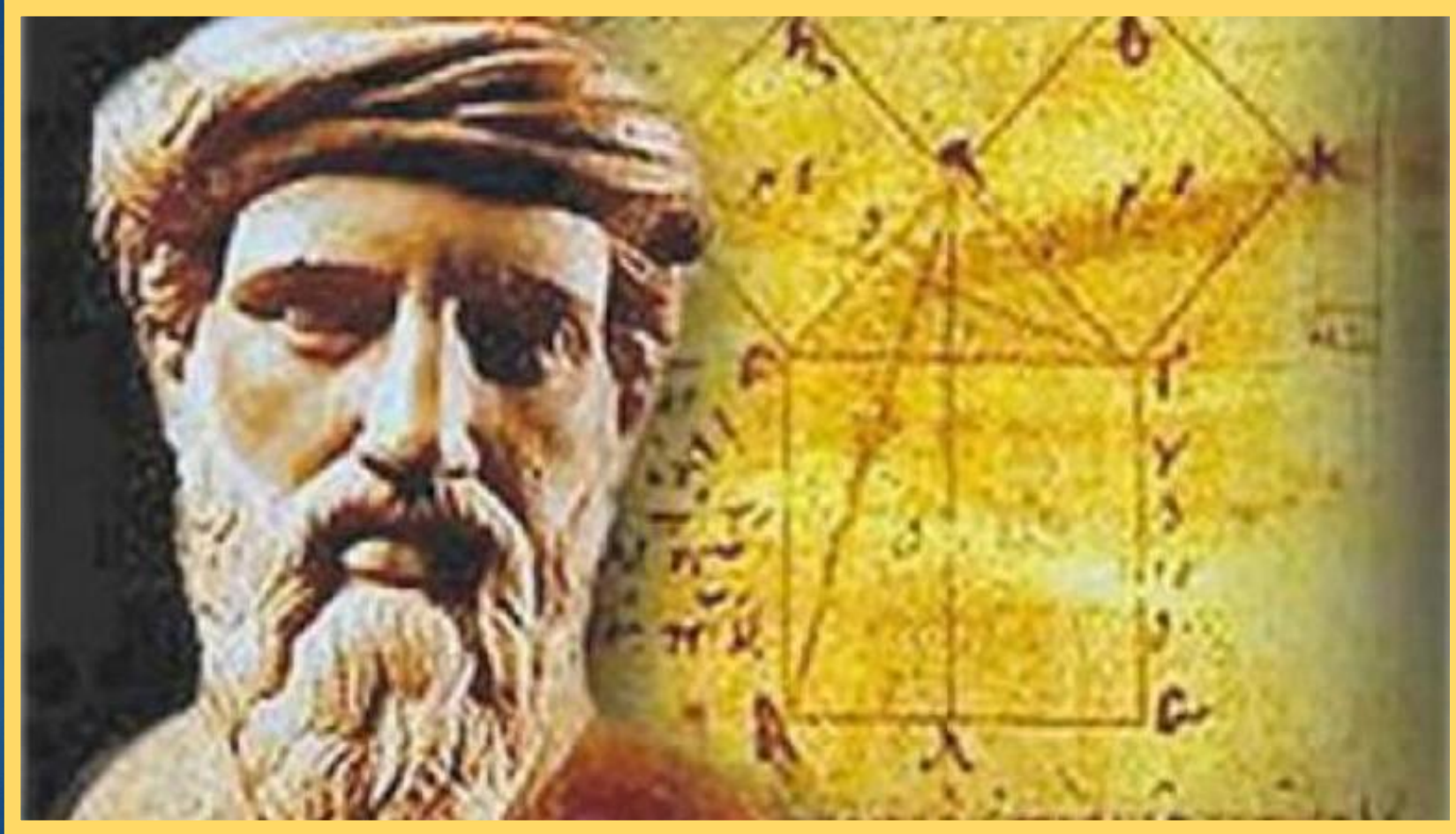


METEMPSICOSI

METENSOMATOSI

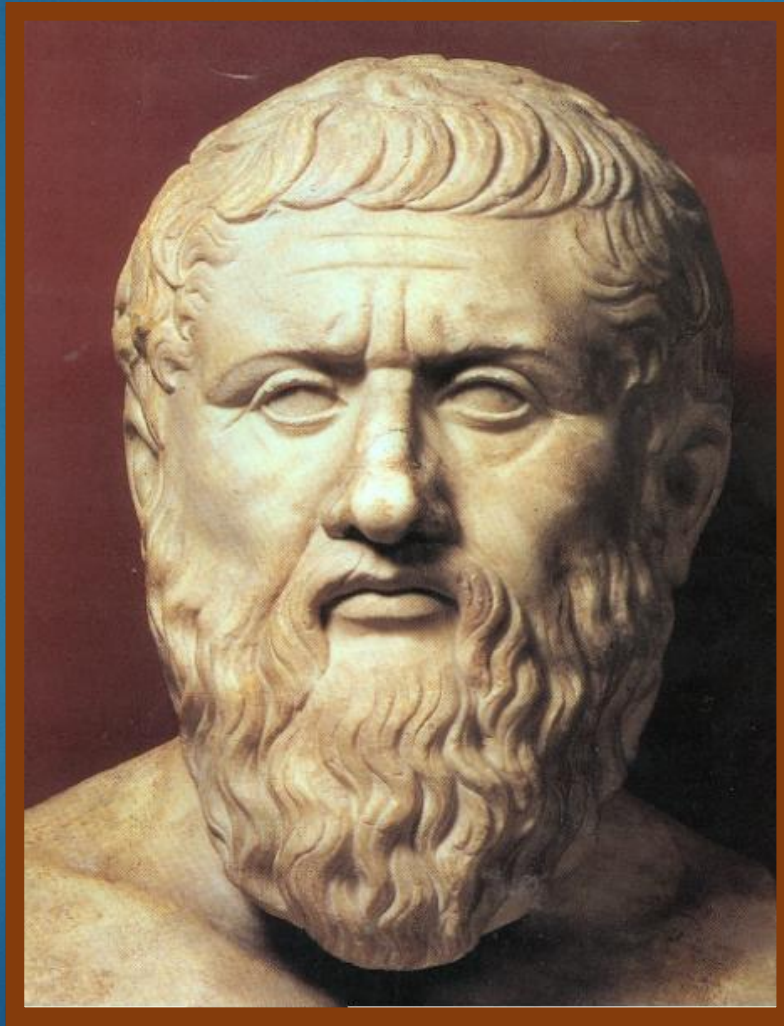


LA VIA DELLA CONOSCENZA



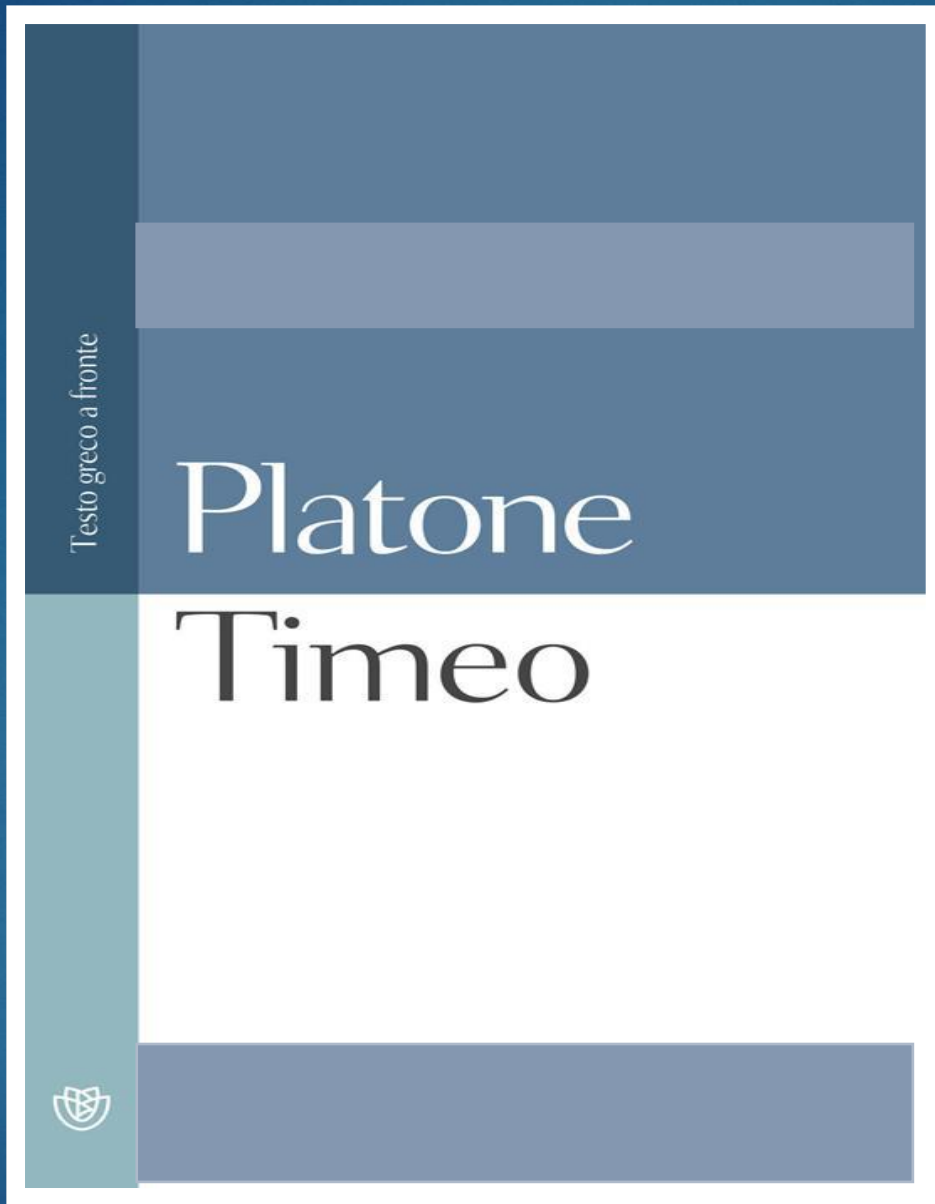
| PAUSA |

PLATONE (V-IVa.C.)



L'ACCADEMIA





Testo greco a fronte

Platone

Timeo

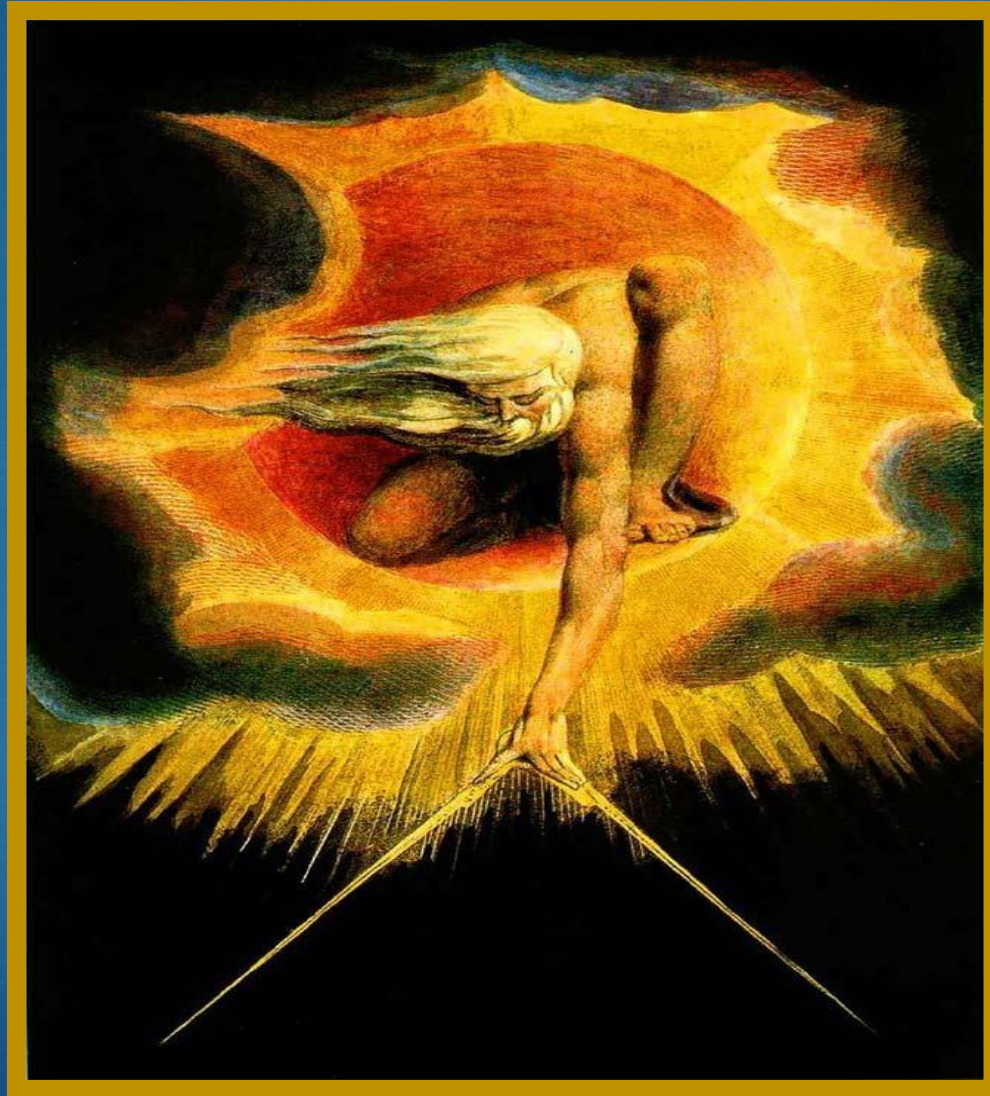


IL MONDO DELLE IDEE

L' IPERURANIO



IL DEMIURGO



L'ANIMA COME BIGA ALATA



IL MITO DI ER



LA LIBERAZIONE DELL'ANIMA

- ▶ 1. La purificazione etica
- ▶ 2. L'ascesa intellettuale (eikasias, pistis, diànoia, noèsis)
- ▶ 3. L'ascesi estetica e amorosa

PLATONE
Fedone
o Sull'Anima

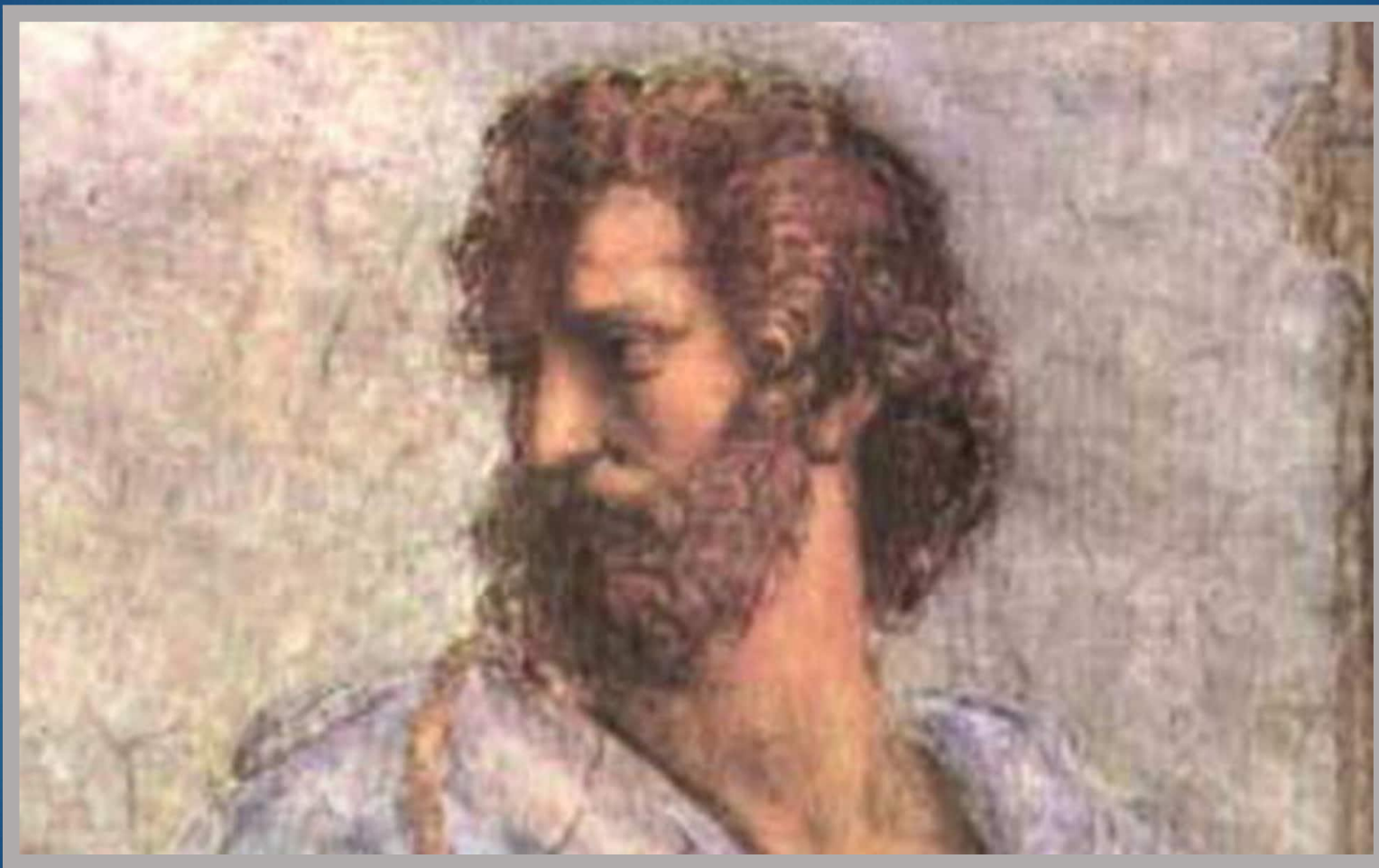


LE PROVE DELL'IMMORTALITÀ



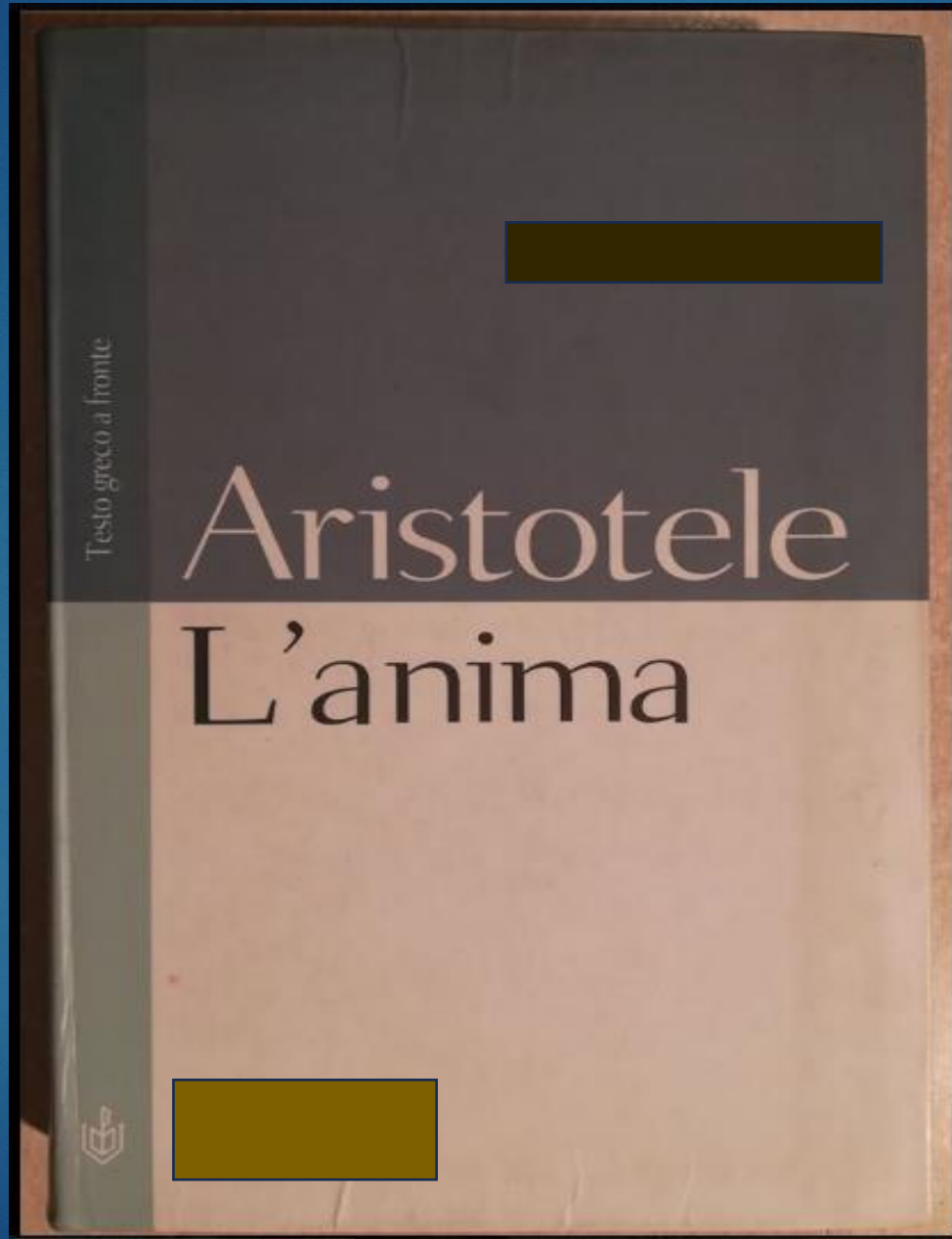
- ▶ 1. I Contrari
- ▶ 2. La Reminiscenza
- ▶ 3. I Composti
- ▶ 4. Gli Opposti

ARISTOTELE (IV a.C.)



IL LICEO





Testo greco a fronte

Aristotele
L'anima



LE TRE FUNZIONI DELL'ANIMA



Anima vegetativa

- Mondo vegetale
- Funzioni vitali di base

Anima sensitiva

- Mondo animale
- Capacità di percezione e movimento

Anima razionale

- Mondo umano
- Capacità di esercitare l'uso della ragione

L'INTELLETTU AGENTE

